



BILDERDIJKSTRAAT 17
VEENENDAAL







INTRO

Deze charmante woning, gebouwd in 1935, heeft een totale gebruikersoppervlakte van 84m². U zult versteld staan van de sfeer, het lichtinval en de vele mogelijkheden die de woning te bieden heeft. Met een L-vormige woonkamer, gesloten keuken, drie slaapkamers en een badkamer op de verdieping is de ruimte zeker aanwezig. De riante achtertuin met inpandig te bereiken berging met zolder maakt het plaatje compleet. Bovendien beschikt de woning over een eigen oprit en is er voldoende parkeergelegenheid in de omgeving aanwezig. De vele opknap en uitbouw mogelijkheden geven u de kans deze woning geheel naar uw hand te zetten. Kortom een ideale woning met alles in huis om uw droomwoning te worden.

De woning bevindt zich in een aantrekkelijke buurt met tal van voorzieningen in de directe omgeving. Op korte afstand vindt u diverse supermarkten voor uw dagelijkse boodschappen. Voor de sportliefhebbers zijn er meerdere sportclubs en -faciliteiten in de buurt. Voor natuurliefhebbers ligt het bos op loopafstand. Het openbaar vervoer is uitstekend geregeld, met nabijgelegen bushaltes en het treinstation van Veenendaal op korte afstand. Ook de uitvalswegen zijn goed bereikbaar, waardoor u snel en gemakkelijk andere steden en dorpen kunt bereiken. Deze buurt biedt alles wat u nodig heeft voor een comfortabel en gemakkelijk leven.





WOONKAMER

De woonkamer vormt het middelpunt van de woning en wordt dankzij de grote raampartijen overspoeld met natuurlijk daglicht. Deze open ruimte biedt tal van mogelijkheden voor het inrichten van een zithoek en een gezellige eetkamer. Een echte blikvanger in de kamer is de haard, centraal in de ruimte gelegen. Het plaatsen van een uitbouw is hier goed mogelijk. Dit maakt uw woon-/leefruimte aanzienlijk groter.





KEUKEN

De keuken bevindt zich aan de achterzijde van de woning, grenzend aan de woonkamer. De keuken is voorzien van inbouwapparatuur, zoals een gasfornuis met afzuigkap, ingebouwde oven, koelkast en spoelbak. Het langwerpige aanrechtblad biedt veel werkruimte, terwijl de aanwezige lades en kastjes zorgen voor slimme opbergmogelijkheden.

Aansluitend aan de keuken vindt u de bijkeuken. Deze multifunctionele ruimte is ideaal als opbergruimte en beschikt over een witgoedaansluiting. Via de bijkeuken heeft u toegang tot de berging, die met een verdieping veel extra opbergruimte biedt. Tevens is hier de toiletruimte gesitueerd.







1e VERDIEPING

Op de 1e verdieping bevinden zich twee lichte slaapkamers. Beide kamers zijn voorzien van ingebouwde kastruimte en bieden voldoende mogelijkheden voor het plaatsen van een bed, bureau of ander opbergmeubel. Indien gewenst, kan een van de kamers eenvoudig worden omgevormd tot werk- of hobbyruimte.

2e VERDIEPING

De 2e verdieping herbergt een extra slaapkamer, gelegen in de punt van het dak. Ondanks deze locatie belemmert het de stahoogte niet en biedt de kamer voldoende ruimte voor het plaatsen van een bed, bureau en opbergmeubel. Op de overloop vindt u de Cv-ketel.



SANITAIR

De badkamer op de eerste verdieping is volledig betegeld en uitgerust met een douchecabine, ligbad, wastafel met spiegel en een opbergmeubel. Een plek om heerlijk te ontspannen na een lange dag.





TUIN

De woning beschikt over een ruime en zonnige achtertuin, de ideale plek om te ontspannen en van de zonuren te genieten. De tuin is deels bestraat, maar beschikt ook over veel groen. Het terras is uitermate geschikt voor het plaatsen van een loungeset en buitentafel, waardoor u hier heerlijk kunt genieten van de buitenlucht. Het eventueel plaatsen van een aanbouw is goed mogelijk en de tuin is hier groot genoeg voor.



BEGANE GROND

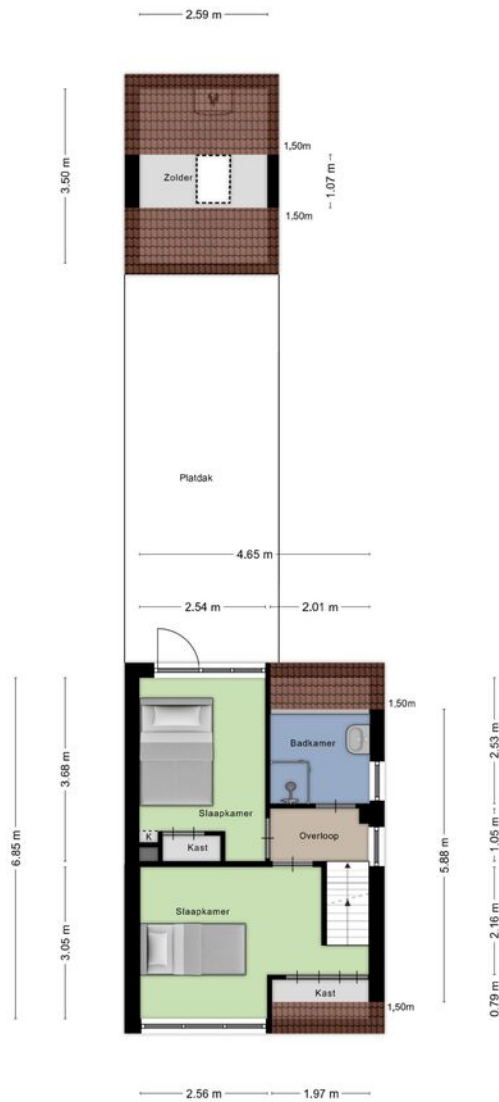


KENMERKEN

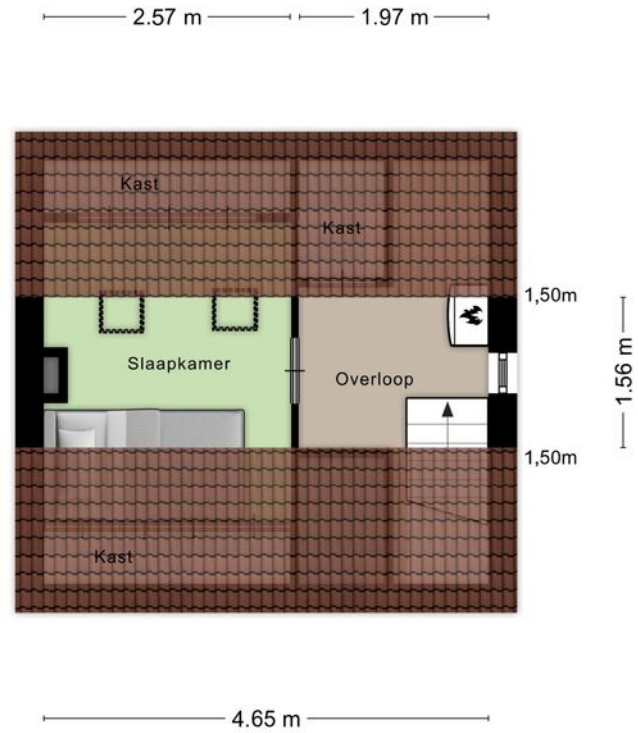
Oppervlakten en inhoud

Gebruikersoppervlak wonen	84m ²
Inhoud woning	366m ³
Perceeloppervlakte	232m ²

1e VERDIEPING



2e VERDIEPING



Aan de plattegronden kunnen geen rechten worden ontleend
© Zibber www.zibber.nl

KENMERKEN

Kadastrale informatie

Kadastrale gemeente

Veenendaal

Sectie

B

Nummer

7038



ALGEMENE GEGEVENS

Type woning: 2-onder-1-kap

Bouwjaar: 1935

Aantal kamers: 4

Aantal slaapkamers: 3

Aantal badkamers: 1

Parkeerruimte: op eigen oprit

Aanwezig: aanbouw woonruimte, dakkappen, berging

Ligging tuin: zuid

TECHNISCHE GEGEVENS

Warmwater- en verwarmvoorziening: cv-ketel

Dubbelglas: deels

Centrale antenne: aanwezig

Kozijnen: hout

ONZE ADVISEURS



WISTIK
ZONNENBERG

Register Makelaar/Taxateur
Eigenaar



GERBEN
KEUNING

Makelaar Wonen



JIMMY
SPELBOSS

Erkend Hypotheekadviseur
bij Velthuysse & Mulder



JORDY
VAN KREEL

Makelaar Wonen

ZONNENBERG MAKELAARDIJ

Kantoor Veenendaal

☎ 0318 - 55 96 00

📍 Kerkewijk 108

3904 JG Veenendaal

Kantoor Rhenen

☎ 0317 - 22 80 18

📍 Frederik van de Paltshof 12

3911 LB Rhenen

Kantoor Ede-Wageningen

☎ 0318 - 79 60 05

📍 Stationsweg 94 B





6711 PW Ede

🏠 Maandag t/m vrijdag 09.00 - 12.30 & 13.30 - 17.30 uur

Kantoor Rhenen 1e zaterdag van de maand 09.00 tot 13.00 uur

Buiten onze kantooortijden kunt u in overleg uiteraard een afspraak maken.

Volg ons op:

    / zonnenbergmakelaardij

🌐 www.zonnenbergmakelaardij.nl

✉ info@zonnenbergmakelaardij.nl

Aan de samenstelling van deze brochure is maximale zorg besteed. Aan onvolkomenheden in de brochure, zoals foto's, teksten, vermelde gegevens en tekeningen kunnen geen rechten en aanspraken worden ontleend. Gehele of gedeeltelijke overname van deze publicatie of herpublicering van gegevens daaruit is niet toegestaan.